

Dal disegno al particolare finito

di Beatrice Guarnieri

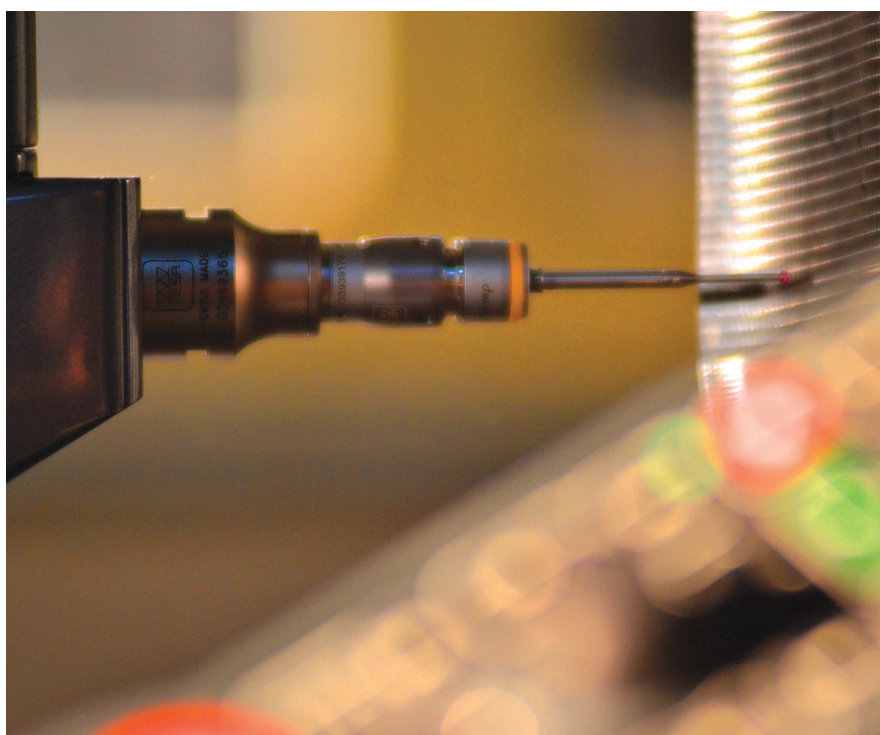
Quello della meccanica di precisione è un settore industriale che richiede la massima attenzione in tutte le fasi di progettazione e lavorazione, a partire dal disegno tecnico sino ad arrivare all'ottimizzazione e collaudo del pezzo prodotto. È necessario garantire un livello di precisione assoluto, obiettivo che non tutte le aziende riescono a realizzare. In questo senso, una tecnologia all'avanguardia svolge un ruolo fondamentale e, non a caso, è l'aspetto su cui da sempre punta Coim Tech Srl. Fondata nel 1981 come azienda attiva nel settore mecano

tessile di precisione, Coim Tech si è poi specializzata nel tempo, nella fresatura di precisione su macchine cnc, lavorando acciai speciali, inossidabili, leghe di alluminio, plastica e legno. Ad oggi la produzione è indirizzata in diversi settori: energetico (pale turbina, ugelli e spacer), automotive (componentistica per autoveicoli e mezzi di trasporto su terra e acqua), meccanotessile (particolari per macchine di maglieria e calzetteria, quali camme, anelli, porta aghi), armi sportive (particolari meccanici di fucili e pistole, come bascule, grilletti, calci, otturatori).

«La nostra azienda - spiega l'amministratore delegato Luca Capra - è dotata di macchinari di ultima generazione ed è orientata alla produzione di piccole e medie serie. Il nostro parco macchine è composto da cinque centri di lavoro verticali C.B. Ferrari a 4, 5 e 6 assi continui; cinque centri di lavoro orizzontali Makino a 4 e 5 assi continui ad alta velocità pallettizzati; un centro di lavoro verticale YCM a 4 assi; un tornio cnc Okuma; un'area attrezzata per le lavorazioni manuali di taglio, foratura, fresatura e rettifica. L'ufficio tecnico si avvale di software Cad-Cam (Autocad, Inventor, Hypermill) per il disegno, la progettazione e la realizzazione dei programmi cnc».

La lavorazione è realizzata a partire

ESPERIENZA, VERSATILITÀ, TECNOLOGIA E QUALITÀ. SU QUESTI PRESUPPOSTI SI FONDA L'ATTIVITÀ DI COIM TECH NEL SETTORE DELLA MECCANICA DI PRECISIONE. L'AZIENDA GESTISCE E CONTROLLA OGNI FASE DEL PROCESSO PRODUTTIVO. IL PUNTO DELL'AMMINISTRATORE DELEGATO LUCA CAPRA



dal modello matematico del cliente, oppure, quando necessario, in reverse engineering, partendo da un pezzo campione. Maschere, attrezzature e utensili speciali vengono progettati e costruiti internamente al fine di ottimizzare il ciclo di produzione. Tutte le fasi del processo di fabbricazione sono verificate, offrendo la possibilità di un controllo dimensionale al 100 per cento.

«Per fare fronte alle sempre più crescenti richieste di controlli - continua Luca Capra -, ridurre gli scarti e tenere monitorata ancora meglio la produzione, abbiamo di recente ampliato il parco macchine della sala collaudo, inserendo una Dea-Global Image».

La sala di collaudo risulta così dotata di tre macchine di misura 3d automatiche Global-Dea; una macchina di misura 3d manuale Tesa -Dea; altimetri digitali Trimos e Tesa; micro-

Coim Tech ha sede a Botticino (Bs)
www.coimtech.it

metri, alesametri, calibri e tamponi completano l'equipaggiamento della sala. Per la programmazione delle macchine automatiche viene utilizzato il software Pc-Dmis Cad++ che consente il confronto tra il pezzo lavorato e il modello matematico.

«Ci stiamo muovendo sempre di più verso l'automatizzazione completa del parco macchine - sottolinea il titolare -. Abbiamo quattro macchine interfacciate con Industria 4.0, collegate ad unico software, in modo da avere sempre tutto sotto controllo. In

base alle richieste dei clienti, possiamo fornire il prodotto completo di controlli non distruttivi, quali ultrasuoni, Rx, spettrometrie, magnetoscopici e liquidi penetranti, avvalendoci di fornitori qualificati. Il nostro impegno è essere partner del cliente fin dalla fase progettuale per risolvere necessità che richiedono i più elevati livelli di precisione e affidabilità».

Forte di una lunga esperienza, maturata servendo realtà industriali leader nei loro settori, consolidando dialoghi collaborativi e orientando l'attenzione interamente alle esigenze del cliente; Coim Tech è anche molto versatile, infatti lavora con tecnologie Cad-Cam utilizzando il modello matematico del cliente o creato dal suo ufficio tecnico, ma in casi specifici è anche in grado di ricostruire il disegno del pezzo partendo da campione. «La nostra tecnologia altamente sviluppata ci permette di avere la disponibilità di un vasto parco macchine costituito da centri di lavoro a 4,5 e 6 assi, compresa una moderna sala collaudo, attraverso cui assicuriamo un servizio in sintonia alle richieste della smart manufacturing. Infine, l'aver ottenuto la certificazione di qualità Iso 9001 è un altro punto di forza della nostra azienda e attesta come la nostra priorità sia garantire la massima qualità richiesta al cliente. Il nostro obiettivo - conclude Luca Capra - è quello di crescere ulteriormente e aprirci anche a nuovi scenari, come il settore aerospaziale». •

VERSATILITÀ

Lavoriamo con tecnologie Cad-Cam utilizzando il modello matematico del cliente o creato dal nostro ufficio tecnico, ma siamo anche in grado di ricostruire il disegno del pezzo partendo da campione

QUALITÀ CONTROLLATA E PUNTUALITÀ

Da sempre Coim Tech si interfaccia con realtà industriali leader nei loro settori, consolidando dialoghi collaborativi e orientando l'attenzione interamente alle esigenze del cliente.

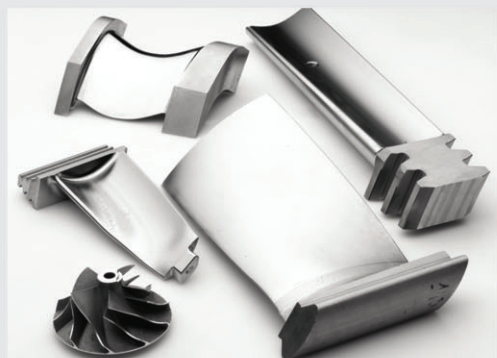
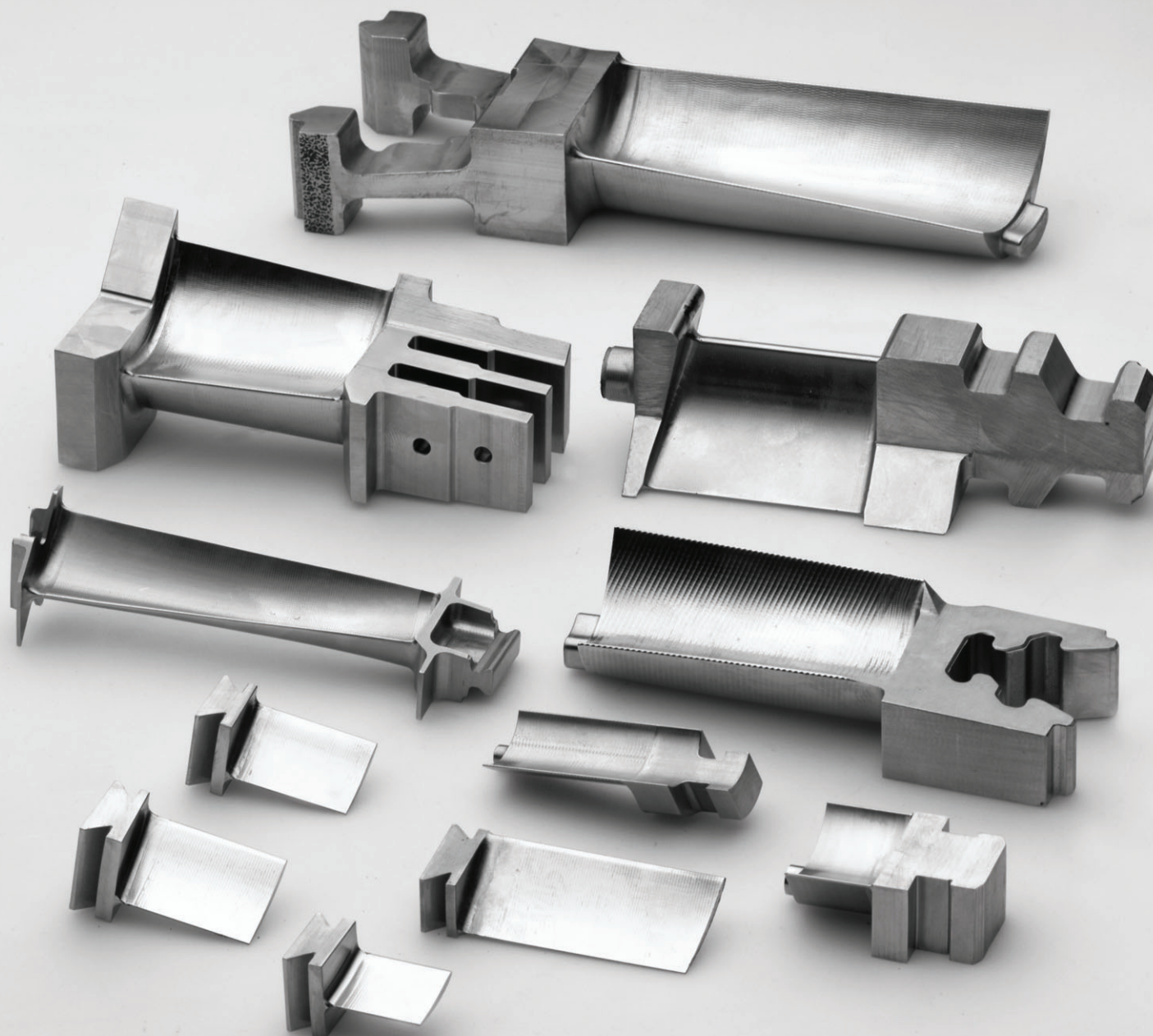
«La grande esperienza del nostro staff e l'utilizzo di nuovi macchinari altamente tecnologici ci permettono di liberare capacità produttiva distribuendo il carico di lavoro su più macchinari ed essere sempre pronti per nuovi progetti - specifica Capra -. La versatilità operativa, tipica di un approccio da Pmi, si unisce a un sistema organizzativo e gestionale da impresa moderna. I costanti controlli sul processo ci permettono di garantire qualità controllata e puntualità di consegna».



COIMTECH

MECCANICA DI PRECISIONE

Coim Tech
Via Garibaldi, 44
Botticino (BS)
Tel. 030.2792346
Fax 030.2592554
info@coimtech.it
www.coimtech.it



LA PERFETTA SINERGIA TRA ESPERIENZA E NUOVE TECNOLOGIE

Coim Tech ha iniziato l'attività nel 1981 nel settore delle lavorazioni meccaniche di precisione a CNC. Negli anni è cresciuta velocemente ed oggi è un'officina meccanica specializzata nella realizzazione di pale di turbina, particolari per automotive, parti di armi sportive e macchine per calze. Coim Tech si distingue per qualità, affidabilità e tecnologie all'avanguardia. L'azienda, infatti, è dotata di macchinari moderni e orientata alla produzione di piccole e medie serie. Il parco macchine è composto da: 5 centri di lavoro verticali C.B.Ferrari a 4, 5 e 6 assi continui; 5 centri di lavoro orizzontali Makino a 4 e 5 assi continui ad alta velocità pallettizzati; 1 centro di lavoro verticale YCM a 4 assi; 1 tornio CNC Okuma; un'area attrezzata per le lavorazioni manuali di taglio, foratura, fresatura e rettificazione. L'ufficio tecnico si avvale di software cad-cam (Autocad, Inventor, Hypermill) per il disegno, la progettazione e la realizzazione dei programmi CNC. La lavorazione è realizzata a partire dal modello matematico del cliente, oppure, quando necessario, in reverse engineering, partendo da un pezzo campione. Maschere, attrezzature e utensili speciali vengono progettati e costruiti internamente al fine di ottimizzare il ciclo di produzione.